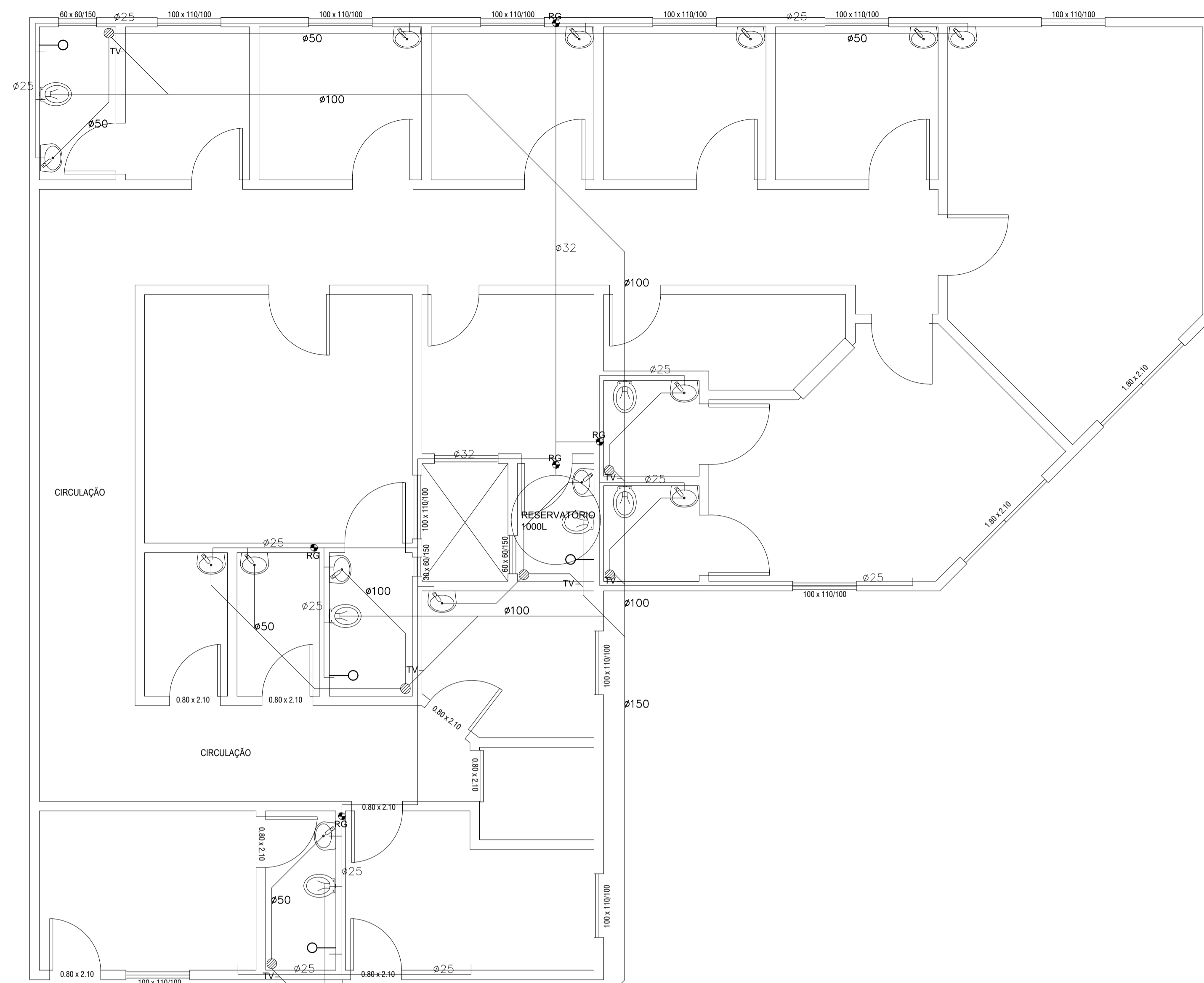
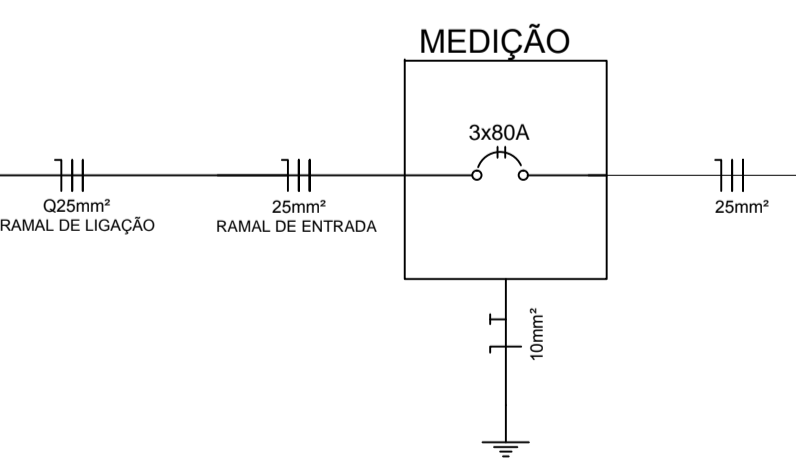


PLANTA ELÉTRICA
A: 212,69m²
esc: 1/75



PLANTA HIDROSSANITÁRIA
A: 212,69m²
esc: 1/75

REDE DE DISTRIBUIÇÃO DA CONCESSIONÁRIA



QD PA			
R	S	T	
		20 A	R Iluminação e tomadas sala de estabilização
		20 A 2.5	S climatizador
		20 A 4.0	R Iluminação e tomadas acolhimento, consultório e enfermagem
		20 A 2.5	S climatizador
		20 A 4.0	R climatizador
		20 A 4.0	S climatizador
		20 A 4.0	R climatizador
		20 A 4.0	S climatizador
		20 A 2.5	R Iluminação e tomadas procedimentos e descanso médico e técnico
		20 A 4.0	S climatizador
		20 A 4.0	R climatizador
		20 A 6.0	R chuveiro
		20 A 4.0	S climatizador
		20 A 4.0	R Iluminação e tomadas observação, esterelização e expurgo
		20 A 2.5	R climatizador
		32 A 4.0	S chuveiro
		20 A 6.0	R Iluminação e tomadas medicamento, depósito e circulação
		20 A 2.5	R climatizador
		20 A 4.0	S Iluminação e tomadas cozinha e motoristas
		32 A 2.5	R chuveiro
		20 A 6.0	R reserva
		20 A 6.0	S reserva

PROJETO ARQUITENTÓNICO		TIPO: PLANTA ELÉTRICA PLANTA HIDROSSANITÁRIA
LOCAL: RUA DR. EDMAR KRUEL ESQ COM RUA RICARDO BAZZAN NETO	OBRA: UNIDADE DE PRONTO ATENDIMENTO	DATA: SETEMBRO/2022
ÁREA: 212,69m²	PROPOENTE: PREFEITURA MUNICIPAL DE JÓIA - RS	ESCALA: IND.
ADRIANO MARAGON DE LIMA PREFEITO MUNICIPAL	GLEISEN M. FINATO ENG. CIVIL - CREA/RS 219.413	FRANCHA: 02