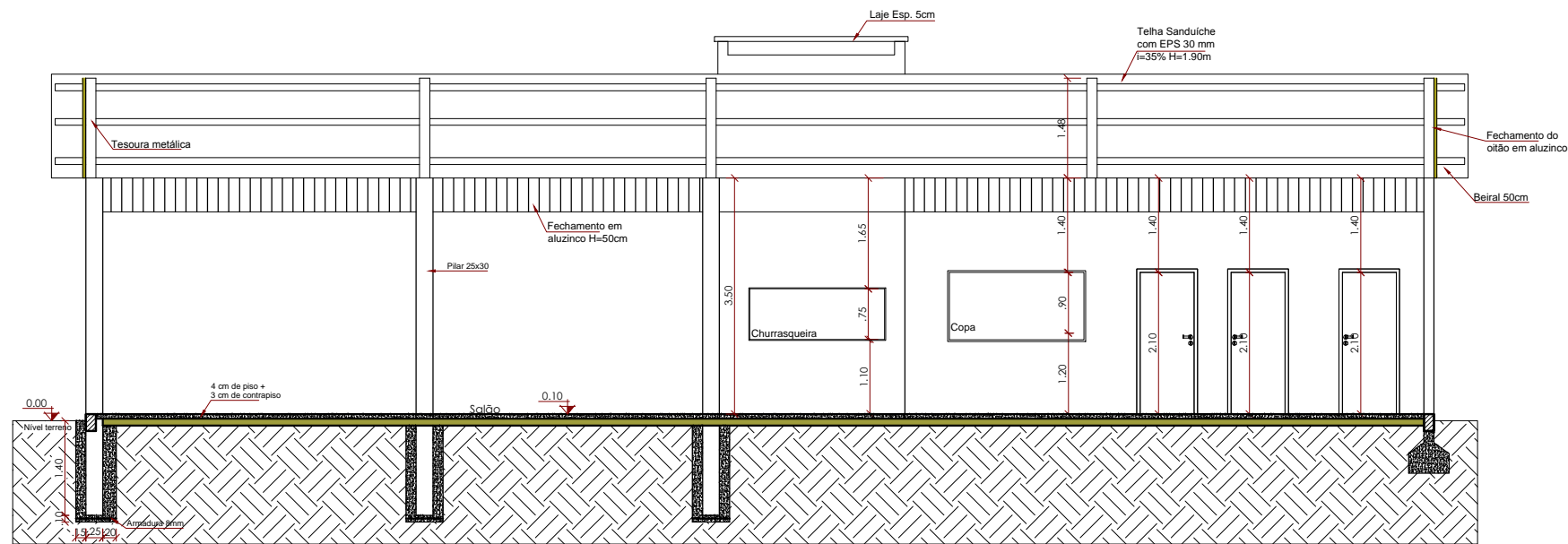
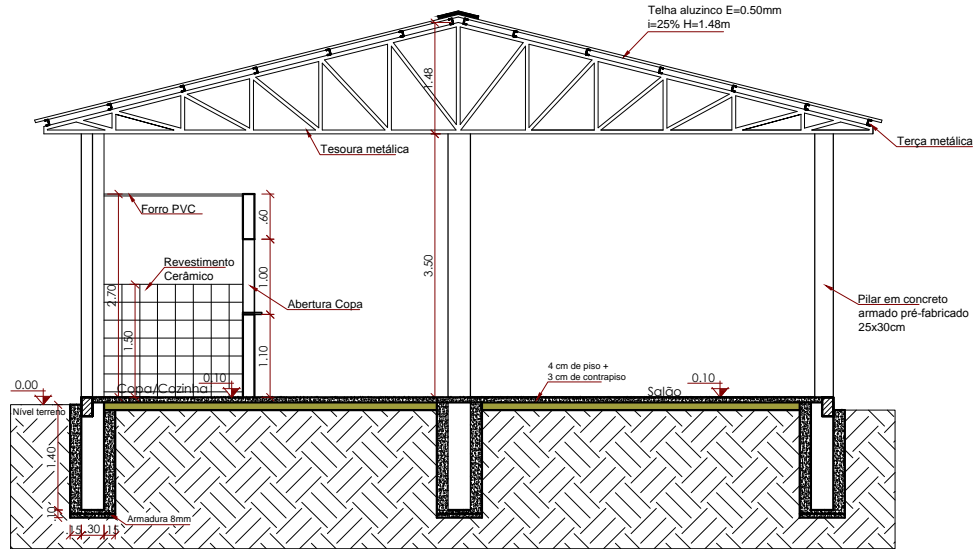


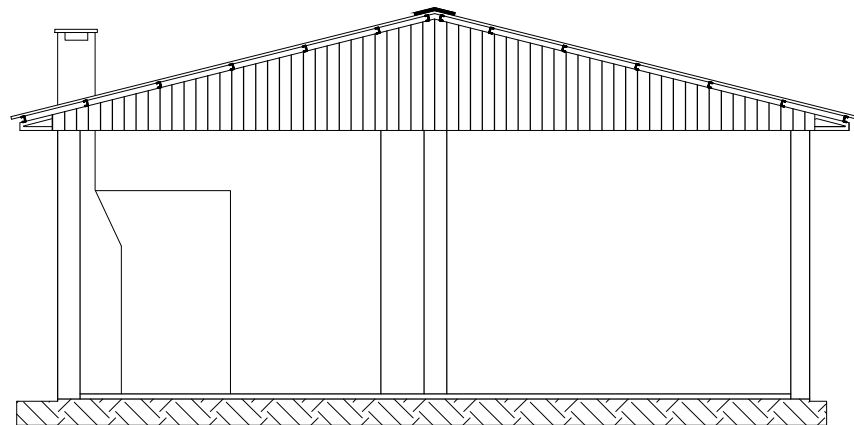
PLANTA BAIXA TÉCNICA
ÁREA TOTAL: 200,00m²
Esc: 1/50




CORTE BB'
esc 1:50



CORTE AA'
esc 1:50



FACHADA
esc 1:50

 <div>MUNICÍPIO DE JÓIA Rua Dr. Edmar Kruehl, nº 188 - Centro CEP: 98180-000 - Rio Grande do Sul Fone: (55) 3318-1300</div>				DISCRIMINAÇÃO: PLANTA BAIXA/ CORTES/ FACHADA	
PROPRIETÁRIO MUNICÍPIO DE JÓIA-RS				PRANCHA: 01/02	
LOCAL: ASSENTAMENTO RONDINHA - 28°48'41.3"S 53°58'47.9"W					
OBRA: SALÃO COMUNITÁRIO					
ÁREA: 200,00 m²		ESCALA: INDICADA		DATA: ABRIL 2024	
<div>ADRIANO MARANGON DE LIMA PREFEITO MUNICIPAL</div>				<div>LEONARDO BOFF SARTORI ENGº CIVIL - CREA/RS 245513</div>	